

## Lettre d'information

### TOLDIAMANT à la Faculté de chirurgie dentaire

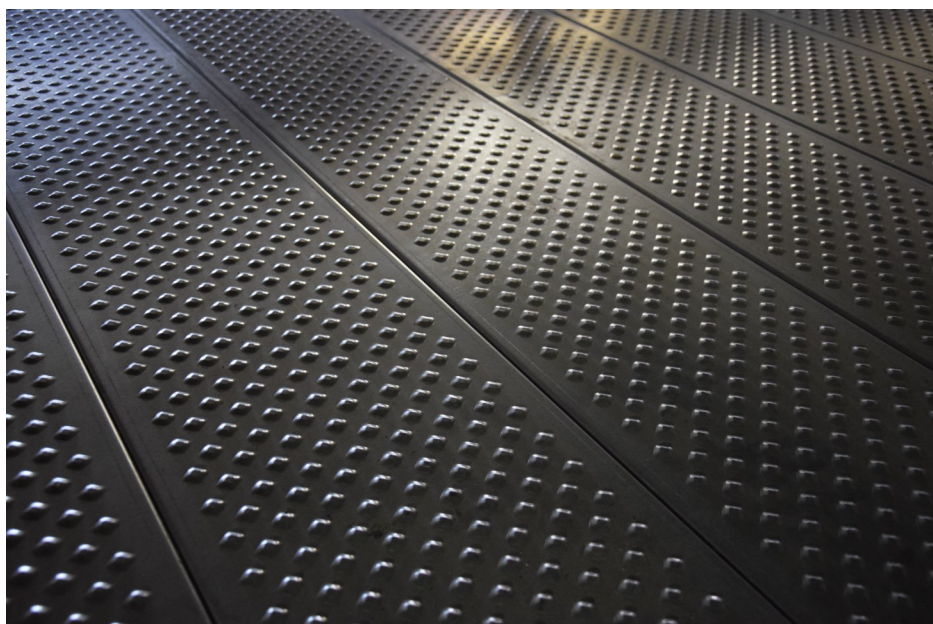


Faculté de chirurgie dentaire Lille 2

Dans le cadre de la rénovation de la Faculté de chirurgie dentaire de l'Université de Lille 2, un plancher technique de maintenance a dû être installé.

Ce plancher de 182 m<sup>2</sup> doit accepter une charge d'exploitation de 150 daN concentrée sur 200 x 200 mm avec une portée importante de 2 200 mm. De plus, ce plancher doit être plein (sans perforation) et antidérapant.

MEISER a proposé une solution réalisée en sols industriels gauffrés, avec des pointes de diamant embouties antidérapantes (état de surface TOLDIAMANT).



Profils MEISER TOLDIAMANT largeur 300 mm

Une note de calcul a permis de vérifier le dimensionnement proposé par MEISER, à savoir des profils à quatre plis de largeur 300 mm, de longueur 2 600 mm et de hauteur 75 mm réalisés en tôle pré-galvanisée d'épaisseur 2 mm. Boutonnés entre eux, ils acceptent ainsi les charges requises pour la portée de 2 200 mm.

Ce plancher présente un avantage non négligeable: son poids propre de 25,2 kg/m<sup>2</sup>, très réduit compte tenu de la portée demandée.

Cette solution technique qui a permis d'assurer des délais de fabrication très courts (une semaine) apporte un rendu esthétique intéressant.



Plancher en TOLDIAMANT



ZA L'Alouette, 2101 route de Béthune  
62 136 LESTREM

[www.meiser.de/fr/](http://www.meiser.de/fr/)

#### CONTACT

François BERNARDEAU  
f.bernardeau@meiser.fr  
+ 33 6 77 04 05 40  
+ 33 3 21 64 75 42